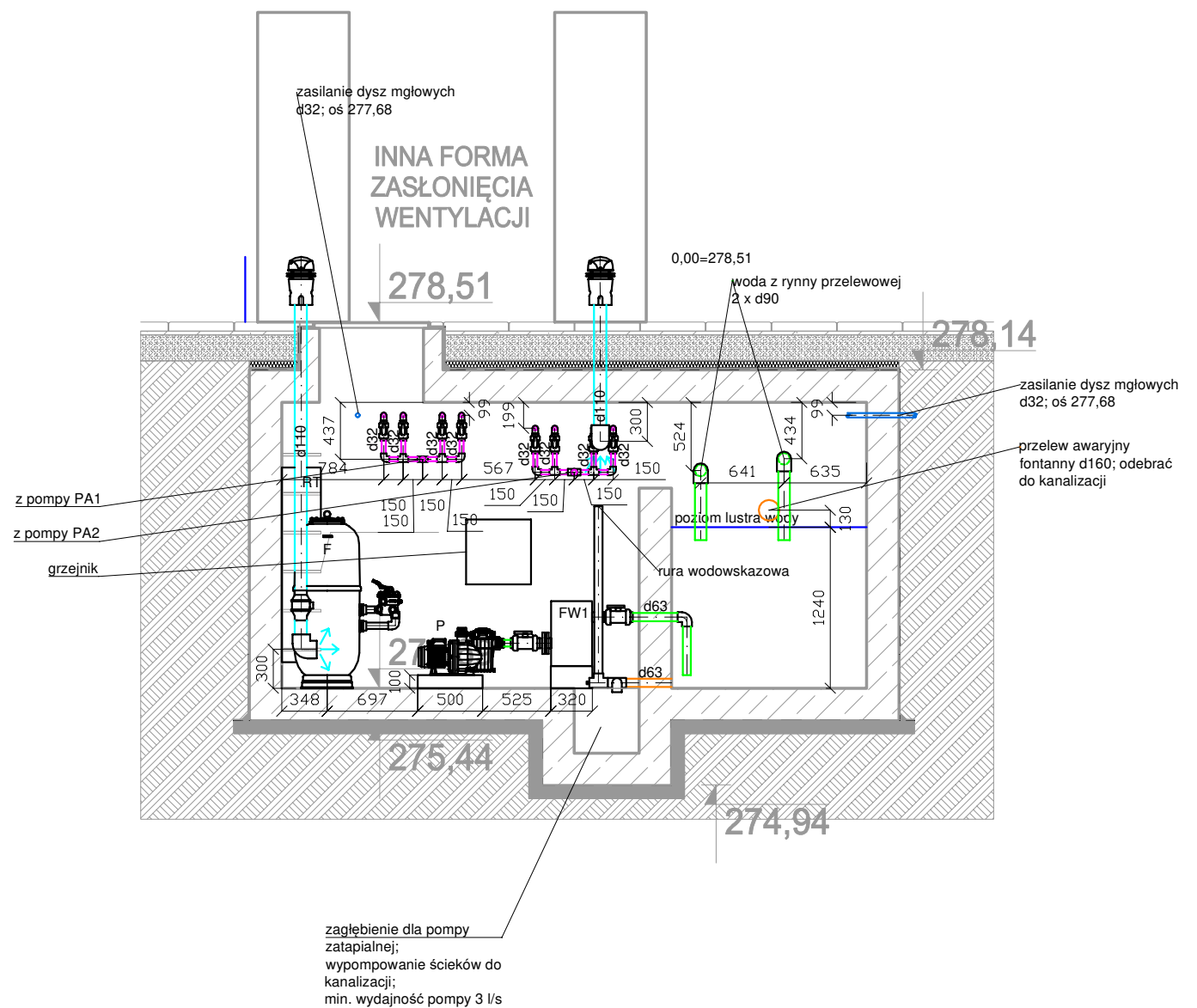


0,00=278,51

[illegible][illegible]

Nazwa inwestycji:
ROZBUDOWA PARKU GMINNEGO W BORONOWIE

Projektowała:	nr uprawnień	podpis
mgr inż. Joanna Lewandoska - Świśt	162/DOŚ/15	

Projekt wykonany jest na podstawie norm i przepisów budowlanych obowiązujących w dniu jego ukończenia i chroniony jest ustawą z dnia 4 lutego 1994r. o prawie autorskim i prawach pokrewnych.

Projekt budowlany, autorskie dobrane formy i rozwiązania techniczne, w tym w szczególności projektowa GRUPA VERSO. Niniejszy rysunek jest wydany pod warunkiem iż nie będzie kopiowany, ani udostępniany.

Nie należy odmierzać wymiarów z rysunku ani też używać go jako szablonu. Przed przystąpieniem do prac budowlanych należy skonsultować z projektantem.

Nie należy wmiarać szerokości w naturze. W przypadku stwierdzenia niezgodności należy zgłosić się do projektanta.