

MAPA DO CELÓW PROJEKTOWYCH

KERC 874/2013

Miejscowość: Dębowa Góra

Skala 1:1000

Technostka ewidencyjna : 240702_2, Boronów

Obręb ewidencyjny: 0001 Boronów

c.m. 10 Boronów Las

kład współrzędnych 65: 521.212.133

kład współrzędnych 2000: 6.139.29.12.3.2

kład wysokości Kronszad

Granice ewidencyjne działek naniesiono metodą graficzną na podstawie mapy ewidencyjnej oraz danych pozyskanych z P.O.D.G. i K.

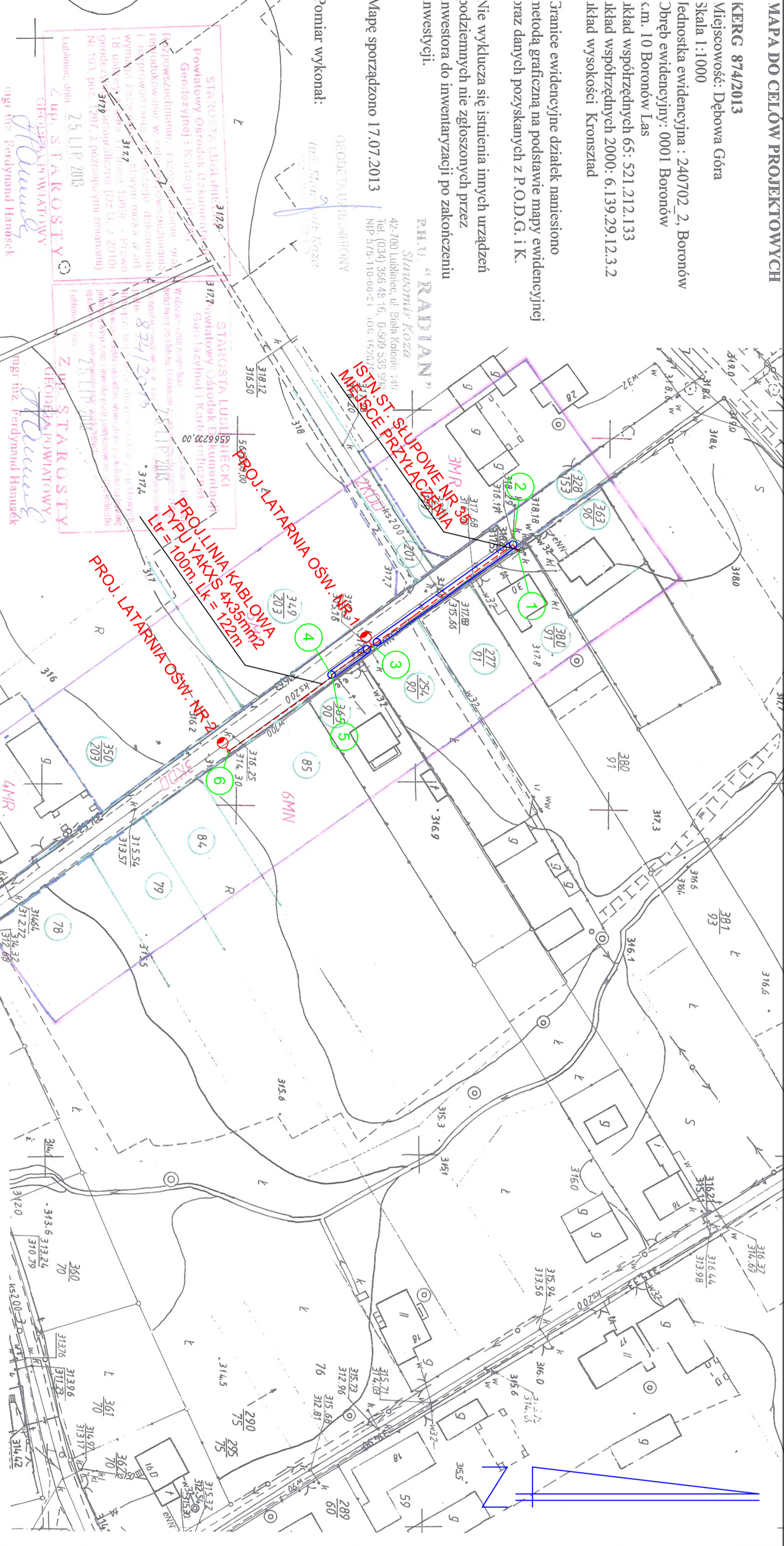
Nie wyklucza się istnienia innych urządzeń podziemnych nie zgłoszonych przez inwestora do inwentaryzacji po zakończeniu inwestycji.

Mapę sporządzono 17.07.2013

3omiar wykonał:

GEODETA UKRAJINIEC
mgr inż. Sławomir Kozłowski
NIP 875-110-00-21

PH.U. "RADIAN"
Sławomir Kozłowski
42-700 Lubliniec, ul. Białe Kołonie 149
Tel. (034) 356 48 16, 0-509 538 998
NIP 875-110-00-21, 005 4520747



LEGENDA:

- PROJ. LINIA KABLOWA TYPU YAKXS 4x35mm2
- PROJ. LATARNIA OŚWIETLENIOWA
- PROJ. RURA OSŁONOWA TYPU PEH 75mm
- WSPÓŁRZĘDNE PUNKTÓW ZAŁAMANIA

PPEL TECHLEN PRACOWNIA PROJEKTOWA ELITECHLEN SEBASTIAN KULIK 42-700 LUBLINEC, UL. POWSTANCOW ŚLĄSKICH 54 tel.: +48 505 065 616 e-mail: projekt.elitechlen@gmail.eu	
Inwestor:	GMINA BORONÓW 42-283 BORONÓW
Temat:	DOBUDOWA OŚWIETLENIA ULICZNEGO W DĘBOWEJ GÓRZE
Faza projektu:	PROJEKT BUDOWLANY I WYKONAWCZY BRANŻA ELEKTRYCZNA
Projektant:	mgr inż. Sebastian Kulik
upr.:	SLK/4170/PODE/12
Data oprac.:	08.2013 r.
Skala:	1:1000
Tytuł rysunku:	PROJEKT ZAGOSPODAROWANIA TERENU
Nr rysunku:	2